

# HIGH LIGHT

DAS FACHMAGAZIN DER LICHTBRANCHE

LEUCHTENDESIGN

**Solar II\_Zumtobel Staff**

LICHTPLANUNG

**Olympiastadion Berlin**

FORUM

**Euroshop**



# G ELEBTE TECHNIK

**Mit dem Unternehmen LBM hat Bernhard Mann ein Unternehmen aufgebaut, das sich mit der Spezialisierung auf Beleuchtung mit Lichtleitern eine Marktnische erschlossen hat, diese aber auch konsequent weiter ausbaut. Mit der Akademie Licht in Berching hat Bernhard Mann nun ein Demonstrations- und Schulungszentrum für Licht aufgebaut, in dem Seminare abgehalten werden sollen – in dem der LBM-Gründer aber auch selbst wohnt.**

## **Spezialist in Sachen Beleuchtung**

Bernhard Mann gehört zu den Pionieren der Beleuchtung mit Lichtleitern. Schon früh hat er die Potentiale der Technik erkannt und sich auf diesen Teilbereich des Marktes spezialisiert. Der Transport von Licht durch den Lichtleiter macht es möglich, schwer erreichbare Punkte wartungsfreundlich zu beleuchten, mit „stromlosem Licht“ unter Wasser zu beleuchten oder empfindliche Exponate ohne UV- oder IR-Anteile im Licht zu beleuchten – für diesen Anwendungsbe-

reich hat sich die Lichtleitertechnik eine gute Marktposition gesichert.

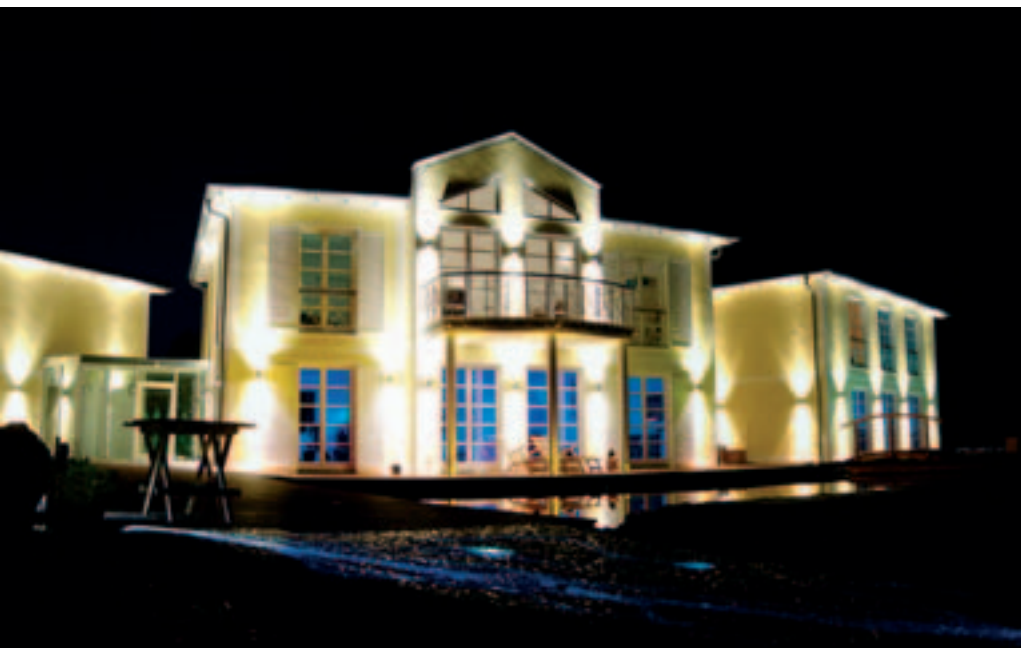
LBM als Spezialist in diesem Feld gehört inzwischen zum amerikanischen Fiberstars-Konzern und hat damit die Möglichkeit bekommen, mit den weiteren internationalen Schwesterunternehmen, die Lichtleitertechnik arbeitsteilig weiter zu entwickeln, wobei die amerikanische Mutter den Töchtern viele Freiheiten lässt.

Ein interessantes Ergebnis ist zum Beispiel die EFO-Technik, bei der das Licht mit

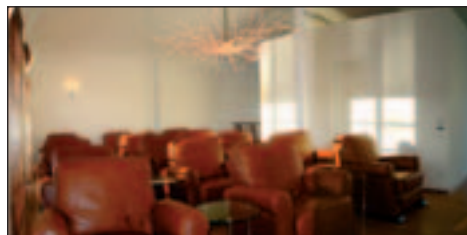
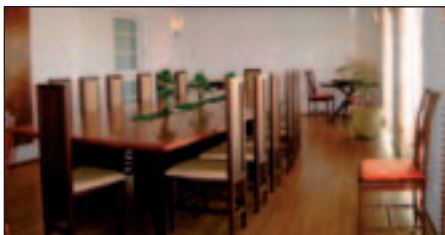
einer speziellen Optik sehr effizient in Lichtleiter eingespeist wird. Der Betriebswirkungsgrad dieser Technik erreicht Werte, die denen eines Kompaktleuchtstoff-Downlights entsprechen. Mit EFO wird eine Lücke geschlossen, die die Lichtleitertechnik bisher noch hatte, nämlich die der Allgemeinbeleuchtung.

## **Dynamisches Fortbildungszentrum**

In der Akademie Licht wurden die langjährigen Erfahrungen nun umgesetzt. Auf einem



▽ Ein Blick in zwei der Tagungsräume zeigt, dass den Nutzer hier mehr als nur Standard erwartet. Die angenehme Atmosphäre und die moderne technische Ausstattung ermöglicht ein stressfreies Lernen.



Areal von 5.000 m<sup>2</sup> entstand ein dreiflügeliger Gebäudekomplex, durch Glasgärten miteinander verbunden, und dazu eine weitläufige, ebenfalls intensiv mit Licht gestaltete Freifläche. Die etwa 540 m<sup>2</sup> Nutzfläche der Gebäude umfasst die privaten Räume sowie die Seminar-, Schulungs- und Veranstaltungsräume. Hier steht den Nutzern modernste Veranstaltungstechnik in einer angenehmen Atmosphäre zur Verfügung, vor allem aber kann Licht in vielen Facetten erlebt werden. Grundbeleuchtung

mit direkten und indirekten Anteilen wurde über Lichtleiter realisiert, teilweise noch mit der Möglichkeit, dynamische Farbwechsel einzubinden, dazu dekorative Effekte wie Sternenhimmel, in Holzböden eingearbeitete Lichtleiter. Auch Leuchtobjekte, die teilweise durch Projekte von LBM entstanden sind, finden sich hier wieder, wie etwa die von Dirk Rutten gestaltete Medusa, ein vielarmiger moderner Kronleuchter. Oder die speziell entwickelte Badewannenlösung, für die in eine Standardwanne Lichtleiter



eingearbeitet wurden und so ein wirkliches Bad im Licht möglich ist (siehe Bild rechts). Gesteuert wird die Haustechnik und damit auch das Licht über den EIB.

#### **Inszenierung mit Licht**

Erfreulich ist, dass die hier eingesetzte Licht- und Steuerungstechnik nicht aufgesetzt wirkt, sondern gut in das Gesamtbild des Komplexes integriert wurde. Aufsehen erregende Lichtinstallationen sind möglich, genauso kann aber das Licht zurückgenommen werden, wenn mehr Privatheit gewünscht ist. Beispielsweise sind im Außen-

gelände etliche Kilometer Seiten- und Endlichtfasern und über 7.000 einzelne Lichtpunkte installiert, die in ihrem Zusammenspiel sehr emotional wirken und eher durch die sanfte Lichtstimmung als durch bloße Effekte beeindrucken.

Natürlich finden sich in der Anlage auch konventionelle Lichtsysteme, beispielsweise in der Fassadenanstrahlung. Es geht Bernhard Mann auch nicht darum, die Lichtleitertechnik als Allheilmittel für jede Anwendung darzustellen, sondern die Möglichkeiten aufzuzeigen, die sich mit der Technik bieten. Und dies ist mehr, als oft-

mals durch die sehr eng definierten anfänglichen Einsatzgebiete bekannt ist.

#### **Die Verwirklichung eines Traums**

Mit der Akademie Licht hat sich Bernhard Mann einen Traum verwirklicht und ein kommunikatives Zentrum für Licht geschaffen. Hier kann man lernen, sich erholen und vor allem Licht erleben. Neben Schulungen von LBM werden auch Veranstaltungen für Studenten stattfinden, für Landschaftsgärtner und Inneneinrichter. Mit dem DIAL in Lüdenscheid hat man auch bereits einen Partner gefunden, der die Akademie Licht

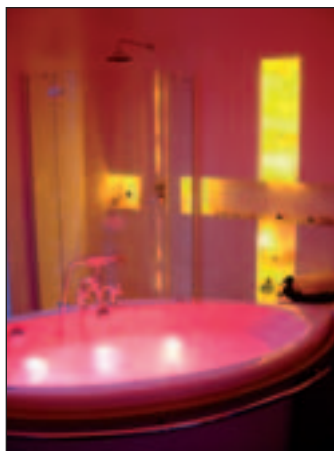
# LICHTRÄUUME

◁ **Dekoratives Licht im Eingangsbereich:** Die Fasern für die Effekte im Parkettboden werden in das Parkett gebohrt, verklebt und anschließend mit abgeschliffen. Die Fasern sind im ausgeschalteten Zustand nicht zu erkennen und werden nur angeschaltet wahrgenommen.

◁ **Neu im Programm von LBM ist ein Gewebe, in das über einen kleinen Projektor Licht eingespeist werden kann.** Werden mit Aceton gezielte Verletzungen angebracht, entstehen leuchtende Muster, wie bei dieser Tischdecke. Auch andere Anwendungen, zum Beispiel als Vorhang sind bereits im Angebot.

regelmäßig nutzen will. Die gesamte Palette der Seminare des DIAL soll nun auch in Bering angeboten werden – 60 km von Nürnberg entfernt kann man so auch regional andere Zielgruppen ansprechen.

Kunst ist als integraler Bestandteil des Geländes eingeplant und so will man auch hier ein Zentrum bilden. Es steht in Bering noch vieles am Anfang, so dass man gespannt sein kann, was die Zukunft für die Akademie Licht bringt.



# HIGHLIGHT

## MAI / JUNI 2005

### ERSCHEINT MIT FOLGENDEN THEMEN:



◁ Außenbeleuchtung ist das Thema der nächsten HIGHLIGHT. Dass man interessante Projekte mit Licht gestalten kann, zeigt zum Beispiel die Fassade des Rubensparkhaus in Siegen, gestaltet von Schneevoigt und Partner, über das wir berichten.

#### TECHNIK

Lampen für Außen

#### PLANUNGSPRAXIS

Fassadenbeleuchtung

#### MESSEREVIEW

Euroluce / Intel

### INSERENTENVERZEICHNIS

### SEITE

CP Licht, Rheinbach	41
Delta Line+Light, Übach-Palenberg	21
Erea, Wijnegem	39
Estiluz, Frankfurt	4. US
ETAP, Leverkusen	Beilage
Fuxlist, Erfurt	39
GILE, Guangzhou	45
HAGO Leuchten, Mülheim	07
Hoffmeister, Lüdenscheid	Teilbeilage
INTEL, Mailand	33
Irlbacher, Schönsee	29
Lightech, Aachen	2. US
Lutron, Berlin	35
Martin Architectural, Karlsfeld	19
Neuhaus Licht, Möhnesee	47
Ost-West-Partner, Weiden	55
RD Leuchten, Zuzach	49
Reutlinger, Frankfurt	05
Ridi Leuchten, Jungingen	23
Sicailux, Pordenone	37
Sigor Glühlampen, Wuppertal	51
Sill, Berlin	17
SLV, Übach-Palenberg	25
TridonicAtco, Dornbirn	11

### IMPRESSUM



#### VERLAG

HIGHLIGHT Verlagsgesellschaft mbH  
Braugasse 2  
D-59602 Rüthen  
Telefon: 0 29 52 - 97 59 200  
Telefax: 0 29 52 - 97 59 201  
info@highlight-verlag.de  
www.highlight-verlag.de

#### HERAUSGEBER

HIGHLIGHT Verlagsgesellschaft mbH,  
D-59602 Rüthen

#### REDAKTION

Dipl.-Kfm. Markus Helle (VtSDP)  
Jens Dumschat  
Dipl.-Ing. Torsten Cramer  
Dipl.-Ing. Ursula Sandner (ständige freie Mitarbeiterin)

#### MITARBEITER DIESER AUSGABE

Klaus Adolph  
Max Winkler

#### MARKETING- UND ANZEIGENLEITUNG

Markus Helle (verantwortlich für den Anzeigenteil)

#### VERTRIEB

Jens Dumschat

#### DTP UND LAYOUT

Redaktion HIGHLIGHT

#### GRAFISCHES KONZEPT

08/16 Quergedacht GbR – info@quergedacht.com

#### REPRO

Graphische Betriebe Staats, Lippstadt

#### DRUCK

E. Holterdorf, Oelde

#### VERLAGS- UND ANZEIGEN-REPRÄSENTANTEN

Region Baden-Württemberg, Saarland, Südpfalz  
Verlagsbüro G. Fahr, Marktplatz 10, 72654 Neckartenzlingen,  
Postfach 27, 72650 Neckartenzlingen,  
Telefon: 0 71 27 - 30 84/85, Telefax: 0 71 27 - 2 14 78

#### BeNeLux

John Tindall, 31 Av. d'Arromanches, B-1410 Waterloo,  
Tel. + Fax: +32 - 3 - 85 09 00

#### China / SAR Hongkong / Taiwan

D&K Arts International, 8-4 Fl., No. 98, Sec. 4, Hsin Yih Rd, Taipeh, Taiwan.  
Tel. +886 - 2 27 03 60 98, Fax +886 - 2 27 03 60 86

#### ANZEIGENPREISLISTE

Gültig Nr. 13 vom 1.9.2004  
Nachdruck (auch auszugsweise), Vervielfältigungen jeder Art bedürfen der schriftlichen Genehmigung des Verlages.  
Fremdbeiträge, die mit Namen des Verfassers gezeichnet sind, geben nicht unbedingt die Meinung der Redaktion wieder.  
Für unverlangt eingesandte Manuskripte wird keine Haftung übernommen.  
Die Redaktion behält sich vor, Leserbriefe oder andere Beiträge evtl. gekürzt zu veröffentlichen oder zu zitieren.

#### BEZUGSPREIS

jährlich 39,88 € zzgl. MwSt. und Versandgebühr.  
Studierende erhalten gegen Vorlage einer gültigen Immatrikulationsbescheinigung eine Ermäßigung von 30%.  
HIGHLIGHT erscheint 6x jährlich.

#### GESCHÄFTSBEDINGUNGEN FÜR ABONNEMENTS

- 1 Eigentumsvorbehalt gem. § 455 BGB bis zur Bezahlung aller Ansprüche aus laufender Geschäftsverbindung.
- 2 Kostenlose Nachlieferung in Verlust geratener Hefte oder Bücher kann nicht erfolgen.
- 3 Für beschädigt eingehende Sendungen sind Schadensersatzansprüche beim Anlieferer (Post, Bahn, Kommissionär usw.) geltend zu machen.
- 4 Abonnements, die nicht 3 Monate vor Ablauf des Abonnementjahres gekündigt werden, verlängern sich jeweils um ein weiteres Jahr.
- 5 Der jeweils gültige Abonnementpreis ist in jeder HIGHLIGHT-Ausgabe dem Impressum zu entnehmen.  
Zahlung: rein netto; Erfüllungsort und Gerichtsstand Warstein.